

2.NP SŠMG Liblice

Svítidla ve třídách budou regulovatelné (DALI)

Obsah

Titulní strana	1
Obsah	2
Kontakty	5
Obrazy	6
Seznam svítidel	8

Plocha 1

Budova 1

Seznam svítidel	9
-----------------------	---

Plocha 1 - Budova 1

Poschodí 1

Seznam místností / Rozvržení nouzového osvětlení	10
Výpočtové objekty / Rozvržení nouzového osvětlení	14

Plocha 1 - Budova 1 - Poschodí 1

201

Shrnutí / Světelná scéna 1	23
----------------------------------	----

Plocha 1 - Budova 1 - Poschodí 1

202

Shrnutí / Světelná scéna 1	25
Tabule / Světelná scéna 1 / Svislá intenzita osvětlení (adaptivní)	27

Plocha 1 - Budova 1 - Poschodí 1

203

Shrnutí / Světelná scéna 1	28
Tabule / Světelná scéna 1 / Svislá intenzita osvětlení (adaptivní)	30

Plocha 1 - Budova 1 - Poschodí 1

204

Shrnutí / Světelná scéna 1	31
Tabule / Světelná scéna 1 / Svislá intenzita osvětlení (adaptivní)	33

Obsah

Plocha 1 - Budova 1 - Poschodí 1

205

Shrnutí / Světelná scéna 134

Tabule / Světelná scéna 1 / Svislá intenzita osvětlení (adaptivní)36

Plocha 1 - Budova 1 - Poschodí 1

206

Shrnutí / Světelná scéna 137

Uživatelská úroveň (206) / Světelná scéna 1 / Svislá intenzita osvětlení (adaptivní) 39

Plocha 1 - Budova 1 - Poschodí 1

207

Shrnutí / Světelná scéna 140

Plocha 1 - Budova 1 - Poschodí 1

208

Shrnutí / Světelná scéna 142

Plocha 1 - Budova 1 - Poschodí 1

209

Shrnutí / Světelná scéna 144

Plocha 1 - Budova 1 - Poschodí 1

210

Shrnutí / Světelná scéna 146

Plocha 1 - Budova 1 - Poschodí 1

211

Shrnutí / Světelná scéna 148

Obsah

Plocha 1 - Budova 1 - Poschodí 1

212

Shrnutí / Světelná scéna 150

Plocha 1 - Budova 1 - Poschodí 1

213

Shrnutí / Světelná scéna 152

Plocha 1 - Budova 1 - Poschodí 1

214

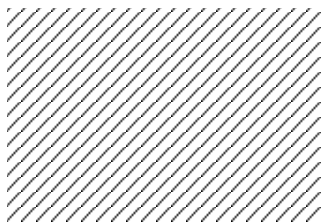
Shrnutí / Světelná scéna 154

Plocha 1 - Budova 1 - Poschodí 1

215

Shrnutí / Světelná scéna 156

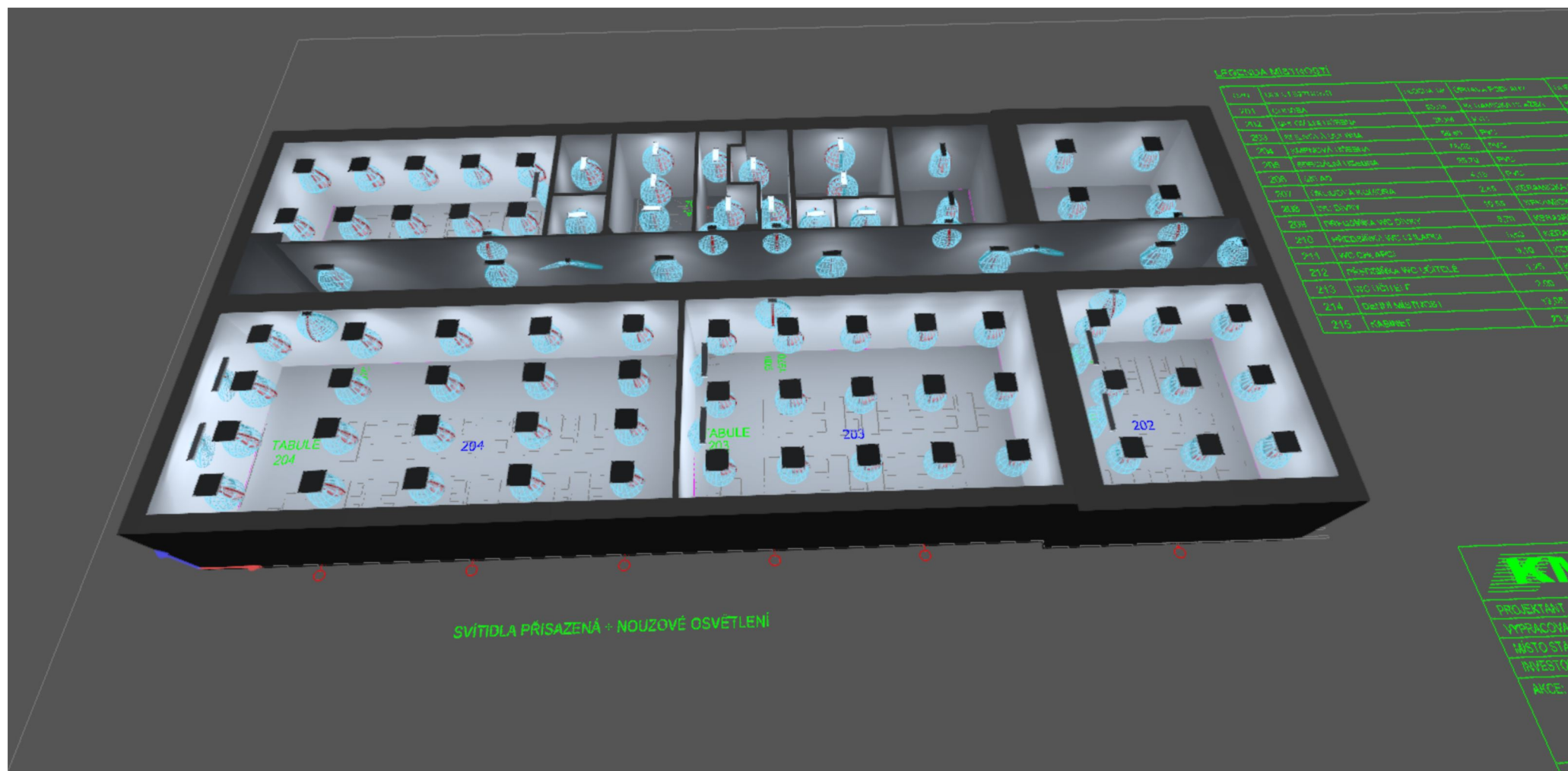
Kontakty



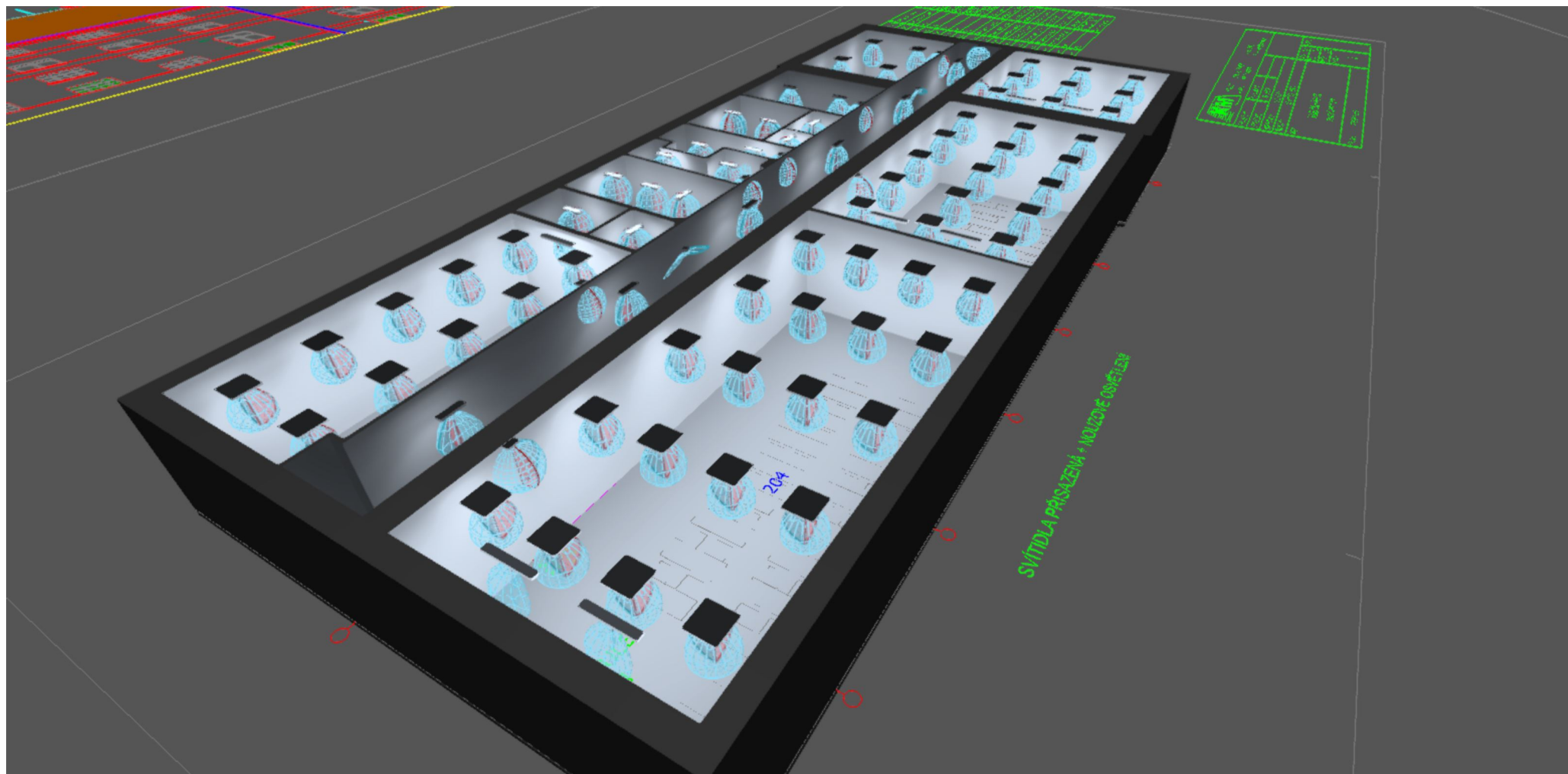
Přemysl Tomšovic

Top osvětlení s.r.o.




Obrazy



Obrazy






Seznam svítidel

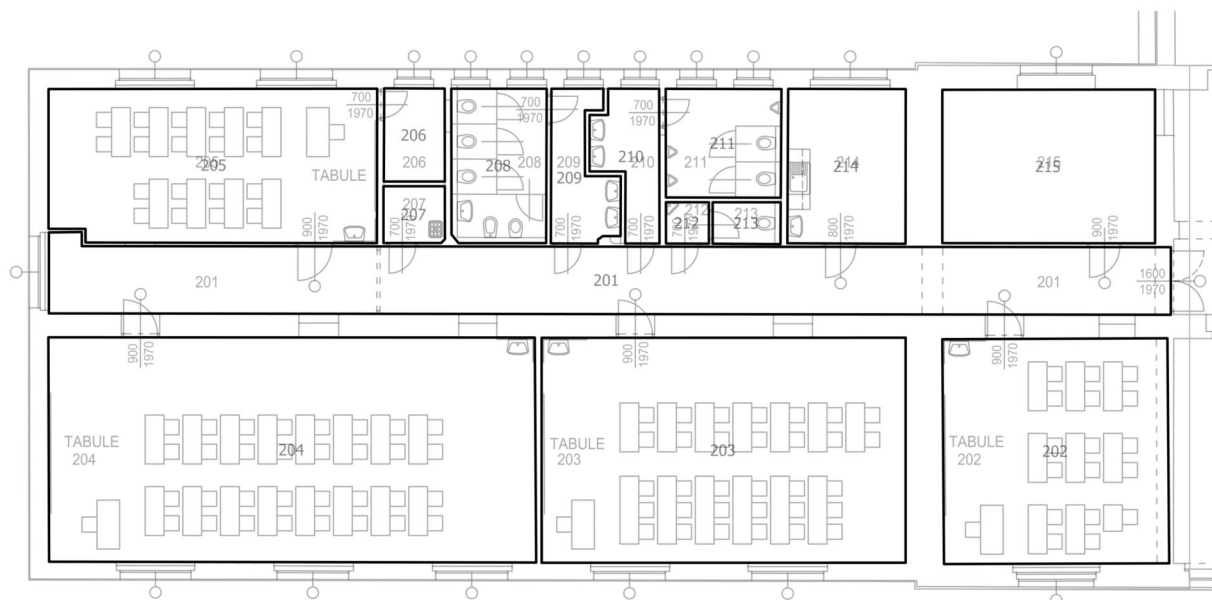
Φ _{celkový} 329701 lm		P _{celkový} 3223.0 W		Světelný výtěžek 102.3 lm/W		Φ _{Nouzové osvětlení} 33392 lm		P _{Nouzové osvětlení} 407.4 W	
ks	Výrobce	C. výrobku	Název výrobku		P	Φ	Světelný výtěžek		
2	Ještě není členem DIALux	DIOS-COR-C2-1H	Emergency lighting		6.0 W	481 lm	80.2 lm/W		
					6.0 W	481 lm (100 %)	-		
13	Ještě není členem DIALux	FOX-LED-2900-4K	Interior lighting		19.0 W	2312 lm	121.7 lm/W		
7	Ještě není členem DIALux	GRIFON-LED-AS-7000-4K	Interior lighting		48.0 W	4323 lm	90.1 lm/W		
					48.0 W	4323 lm (100 %)	-		
8	Ještě není členem DIALux	GRIFON-LED-MP-3200-4K	Interior lighting		24.0 W	2791 lm	116.3 lm/W		
58	Ještě není členem DIALux	HARRIER-LED-UGR19-4700-G2-4K	Interior LED luminaire		42.0 W	4243 lm	101.0 lm/W		
9	Ještě není členem DIALux	PALAS-LED-1-M2-ST, 1h,	Emergency lighting		6.6 W	241 lm (100 %)	-		

Budova 1

Seznam svítidel

Φ _{celkový} 329701 lm		P _{celkový} 3223.0 W		Světelný výtěžek 102.3 lm/W		Φ _{Nouzové osvětlení} 33392 lm		P _{Nouzové osvětlení} 407.4 W	
ks	Výrobce	C. výrobku	Název výrobku		P	Φ	Světelný výtěžek		
2	Ještě není členem DIALux	DIOS-COR-C2-1H	Emergency lighting		6.0 W	481 lm	80.2 lm/W		
					6.0 W	481 lm (100 %)	-		
13	Ještě není členem DIALux	FOX-LED-2900-4K	Interior lighting		19.0 W	2312 lm	121.7 lm/W		
7	Ještě není členem DIALux	GRIFON-LED-AS-7000-4K	Interior lighting		48.0 W	4323 lm	90.1 lm/W		
					48.0 W	4323 lm (100 %)	-		
8	Ještě není členem DIALux	GRIFON-LED-MP-3200-4K	Interior lighting		24.0 W	2791 lm	116.3 lm/W		
58	Ještě není členem DIALux	HARRIER-LED-UGR19-4700-G2-4K	Interior LED luminaire		42.0 W	4243 lm	101.0 lm/W		
9	Ještě není členem DIALux	PALAS-LED-1-M2-ST, 1h,	Emergency lighting		6.6 W	241 lm (100 %)	-		

Budova 1 · Poschodí 1 (Rozvržení nouzového osvětlení)

Seznam místností

SVÍTIDLA PŘISAZENÁ + NOUZOVÉ OSVĚTLENÍ

Budova 1 · Poschodí 1 (Rozvržení nouzového osvětlení)

Seznam místností

201

P_{celkový}
18.6 W**A_{místnost}**
53.71 m²**Specifický příkon**
0.35 W/m² (Místnost)

ks	Výrobce	C. výrobku	Název výrobku	P	Φ
2	Ještě není členem DIALux	DIOS-COR-C2-1H	Emergency lighting	6.0 W	481 lm (100 %)
1	Ještě není členem DIALux	PALAS-LED-1-M2-ST, 1h,	Emergency lighting	6.6 W	241 lm (100 %)

202

P_{celkový}
6.6 W**A_{místnost}**
35.73 m²**Specifický příkon**
0.18 W/m² (Místnost)

ks	Výrobce	C. výrobku	Název výrobku	P	Φ
1	Ještě není členem DIALux	PALAS-LED-1-M2-ST, 1h,	Emergency lighting	6.6 W	241 lm (100 %)

203

P_{celkový}
6.6 W**A_{místnost}**
57.78 m²**Specifický příkon**
0.11 W/m² (Místnost)

ks	Výrobce	C. výrobku	Název výrobku	P	Φ
1	Ještě není členem DIALux	PALAS-LED-1-M2-ST, 1h,	Emergency lighting	6.6 W	241 lm (100 %)

Budova 1 · Poschodí 1 (Rozvržení nouzového osvětlení)

Seznam místností

204

P_{celkový}
6.6 WA_{Místnost}
77.15 m²Specifický příkon
0.09 W/m² (Místnost)

ks	Výrobce	C. výrobku	Název výrobku	P	Φ
1	Ještě není členem DIALux	PALAS-LED-1-M2-ST, 1h,	Emergency lighting	6.6 W	241 lm (100 %)

205

P_{celkový}
6.6 WA_{Místnost}
35.33 m²Specifický příkon
0.19 W/m² (Místnost)

ks	Výrobce	C. výrobku	Název výrobku	P	Φ
1	Ještě není členem DIALux	PALAS-LED-1-M2-ST, 1h,	Emergency lighting	6.6 W	241 lm (100 %)

209

P_{celkový}
6.6 WA_{Místnost}
5.56 m²Specifický příkon
1.19 W/m² (Místnost)

ks	Výrobce	C. výrobku	Název výrobku	P	Φ
1	Ještě není členem DIALux	PALAS-LED-1-M2-ST, 1h,	Emergency lighting	6.6 W	241 lm (100 %)

Budova 1 · Poschodí 1 (Rozvržení nouzového osvětlení)

Seznam místností

210

P_{celkový}
6.6 WA_{Místnost}
5.45 m²Specifický příkon
1.21 W/m² (Místnost)

ks	Výrobce	C. výrobku	Název výrobku	P	Φ
1	Ještě není členem DIALux	PALAS-LED-1-M2-ST, 1h,	Emergency lighting	6.6 W	241 lm (100 %)

214

P_{celkový}
6.6 WA_{Místnost}
12.85 m²Specifický příkon
0.51 W/m² (Místnost)

ks	Výrobce	C. výrobku	Název výrobku	P	Φ
1	Ještě není členem DIALux	PALAS-LED-1-M2-ST, 1h,	Emergency lighting	6.6 W	241 lm (100 %)

215

P_{celkový}
6.6 WA_{Místnost}
23.05 m²Specifický příkon
0.29 W/m² (Místnost)

ks	Výrobce	C. výrobku	Název výrobku	P	Φ
1	Ještě není členem DIALux	PALAS-LED-1-M2-ST, 1h,	Emergency lighting	6.6 W	241 lm (100 %)

Budova 1 · Poschodí 1 (Rozvržení nouzového osvětlení)

Výpočtové objekty

SVÍTLIDLA PŘÍSAZENÁ + NOUZOVÉ OSVĚTLENÍ

Budova 1 · Poschodí 1 (Rozvržení nouzového osvětlení)

Výpočtové objekty

Únikové cesty

Vlastnosti	E_{min} Středová oblast (Pož.)	E_{max} Středová oblast	E_{min} Osa (Pož.)	E_{max} Osa	U_d (Pož.)	Index
Úniková cesta 1 Svislá intenzita osvětlení (adaptivní) Výška: 0.000 m	2.99 lx (≥ 0.50 lx) ✓	13.1 lx	3.77 lx (≥ 1.00 lx) ✓	13.0 lx	0.29 (≥ 0.025) ✓	ER1

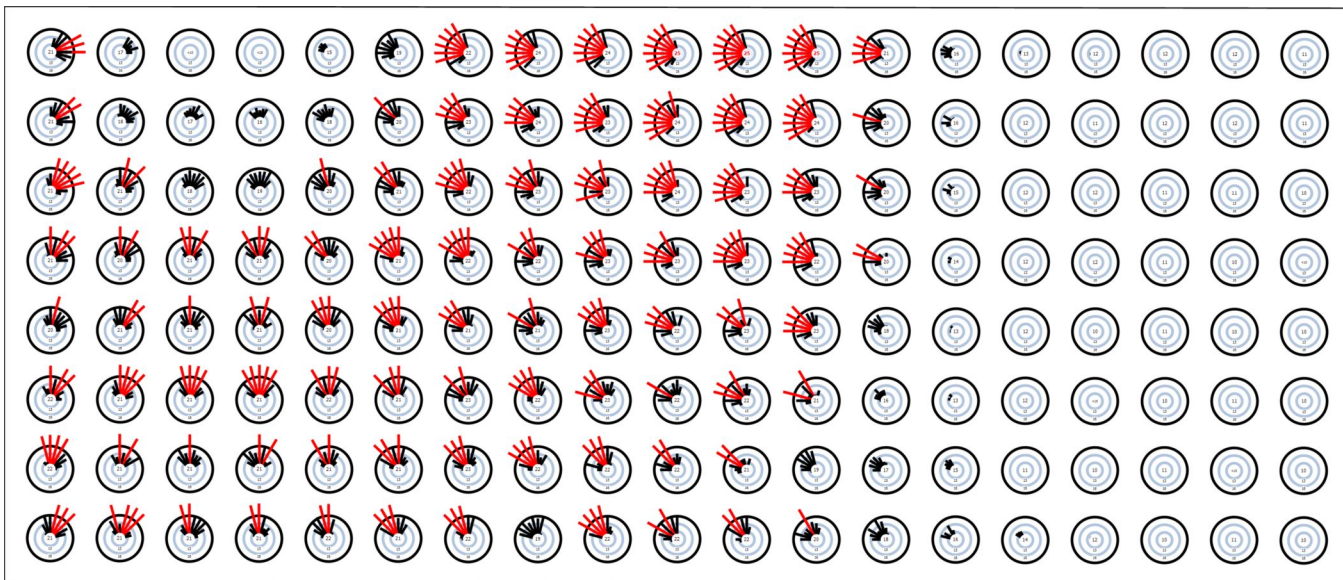
Výpočtová plocha UGR (UGR)

Největší oslnění při	165°
max	25.3
Pož.	≤ 19.0
Rozsah zorného úhlu	0° - 360°
Délka kroku	15°
Výška	1.200 m
Index	CG1

Budova 1 · Poschodí 1 (Rozvržení nouzového osvětlení)

Výpočtové objekty

Výpočtová plocha UGR (UGR)



Budova 1 · Poschodí 1 (Rozvržení nouzového osvětlení)

Výpočtové objekty

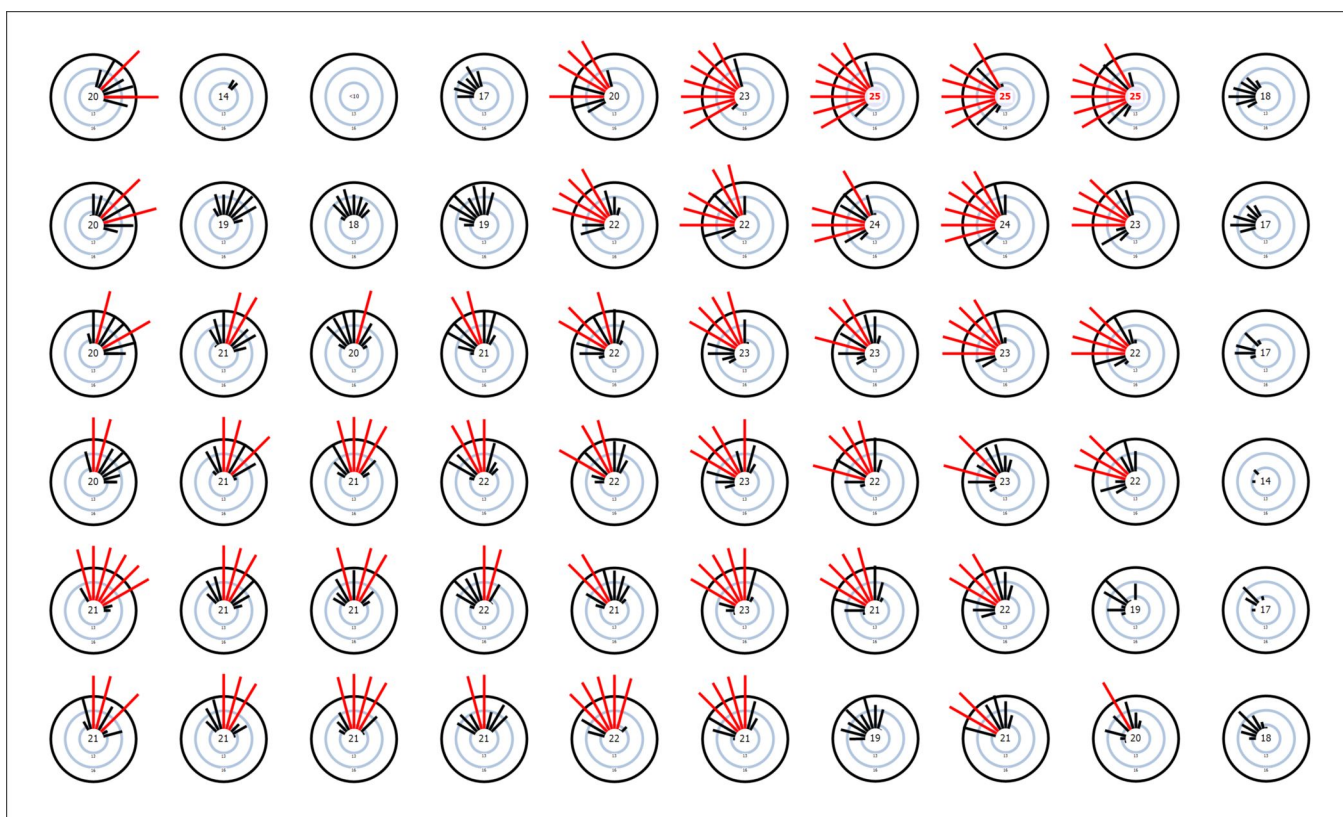
Výpočtová plocha UGR (UGR)

Největší oslnění při	165°
max	25.0
Pož.	≤19.0
Rozsah zorného úhlu	0° - 360°
Délka kroku	15°
Výška	1.200 m
Index	CG2

Budova 1 · Poschodí 1 (Rozvržení nouzového osvětlení)

Výpočtové objekty

Výpočtová plocha UGR (UGR)



Budova 1 · Poschodí 1 (Rozvržení nouzového osvětlení)

Výpočtové objekty

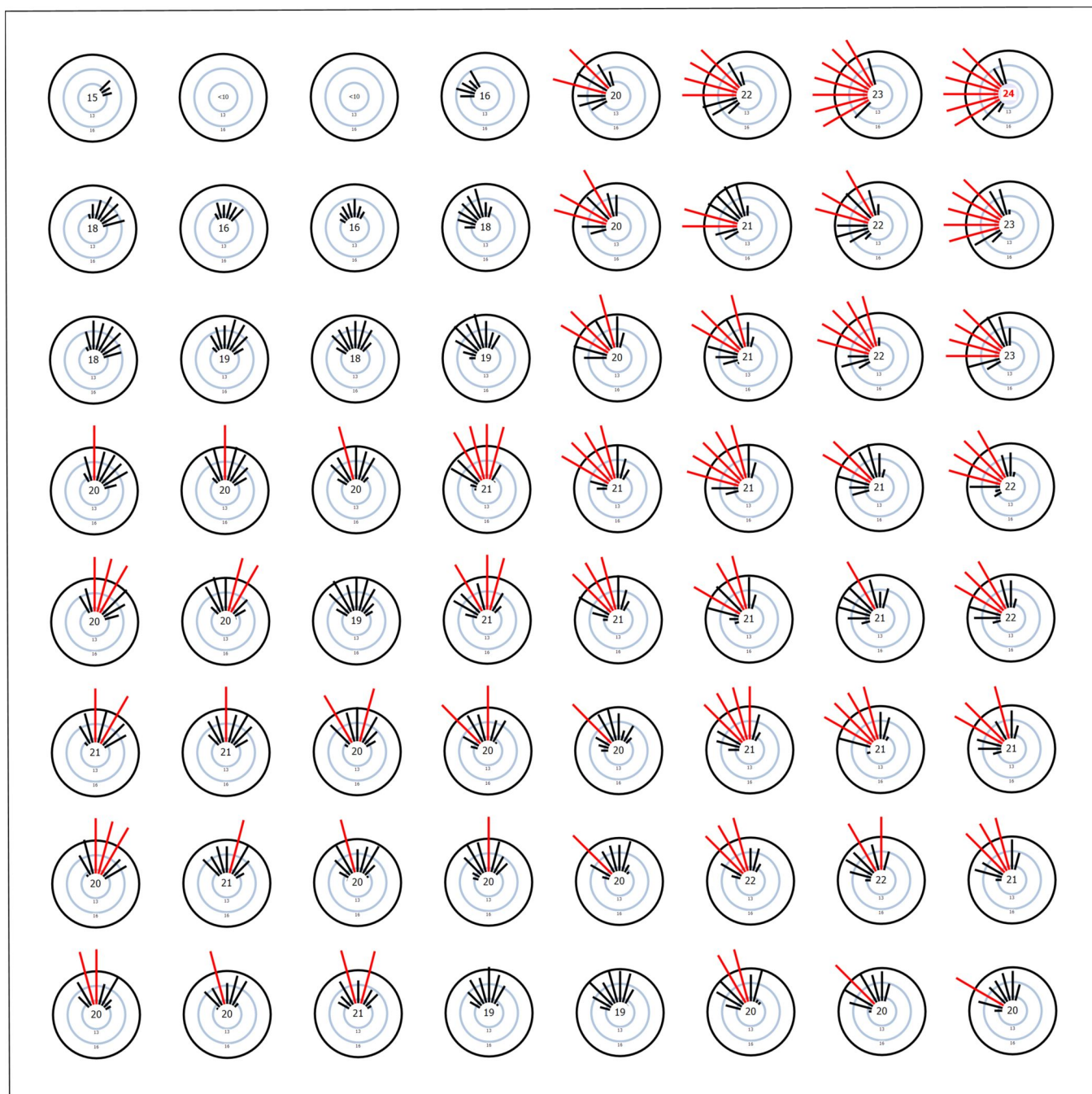
Výpočtová plocha UGR (UGR)

Největší oslnění při	165°
max	23.8
Pož.	≤19.0
Rozsah zorného úhlu	0° - 360°
Délka kroku	15°
Výška	1.200 m
Index	CG3

Budova 1 · Poschodí 1 (Rozvržení nouzového osvětlení)

Výpočtové objekty

Výpočtová plocha UGR (UGR)



Budova 1 · Poschodí 1 (Rozvržení nouzového osvětlení)

Výpočtové objekty

Výpočtová plocha UGR (UGR)

Největší oslnění při	345°
max	24.2
Pož.	≤19.0
Rozsah zorného úhlu	0° - 360°
Délka kroku	15°
Výška	1.200 m
Index	CG4

Budova 1 · Poschodí 1 (Rozvržení nouzového osvětlení)

Výpočtové objekty

Výpočtová plocha UGR (UGR)



Pokyny k plánování:
Rozvržení nouzového osvětlení bylo vypočítáno bez odrazu a bez zohlednění umístěného nábytku.

Budova 1 · Poschodí 1 · 201 (Světelná scéna 1)

Shrnutí

Základní plocha	53.71 m ²	Světla výška prostoru	3.000 m
Stupně odrazu	Strop: 70.0 %, Stěny: 50.0 %, Podlaha: 20.0 %	Montážní výška	3.000 m
Činitel údržby	0.80 (Úhrnně)	Výška Uživatelská úroveň	0.000 m
		Okrajová zóna Uživatelská úroveň	0.500 m

Budova 1 · Poschodí 1 · 201 (Světelná scéna 1)

Shrnutí

Výsledky

	Velikost	Vypočítáno	Pož.	Kontrola	Index
Uživatelská úroveň	\bar{E}_{svisle}	146 lx	≥ 100 lx	✓	WP4
	g_1	0.66	≥ 0.40	✓	WP4
	Specifický příkon	6.32 W/m ²	–		
		4.34 W/m ² /100 lx	–		
Vyhodnocení oslnění ⁽¹⁾	$R_{UG, \text{max}}$	24	≤ 25	✓	
Velikosti spotřeby ⁽²⁾	Spotřeba	158 kWh/a	max. 1900 kWh/a	✓	
Místnost	Specifický příkon	2.68 W/m ²	–		
		1.84 W/m ² /100 lx	–		

(1) Na základě obdélníkového prostoru 29.801 m × 2.164 m a SHR 0.25.

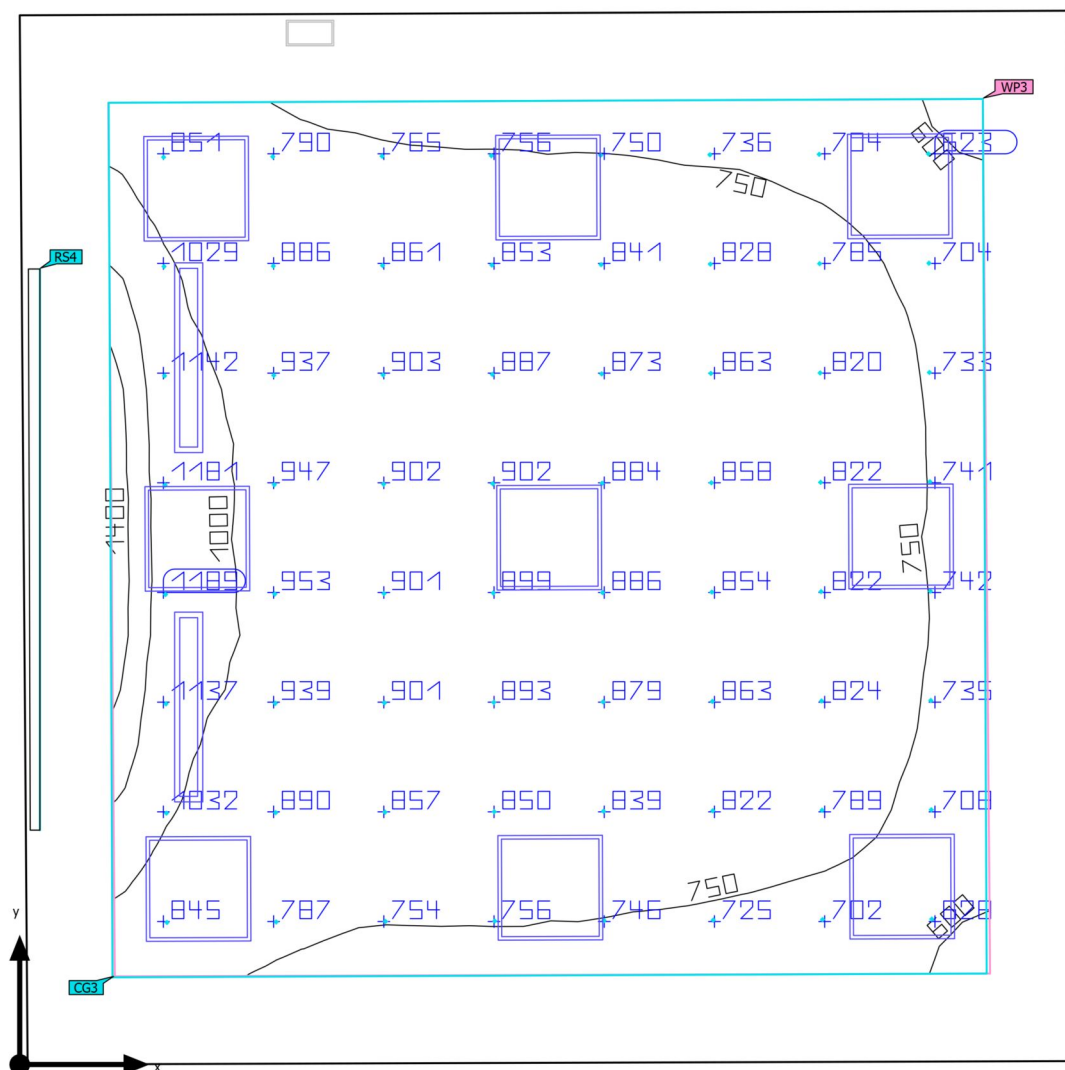
(2) Vypočteno pomocí DIN:18599-4.

Užitný profil: Vzdělávací instituce - školy (44.19 Dopravní plochy, koridory)

Seznam svítidel

ks	Výrobce	C. výrobku	Název výrobku	R_{UG}	P	Φ	Světelný výtěžek
6	Ještě není členem DIALux	GRIFON-LED-MP-3200-4K	Interior lighting	24	24.0 W	2791 lm	116.3 lm/W

Budova 1 · Poschodí 1 · 202 (Světelná scéna 1)

Shrnutí

Základní plocha	35.73 m ²	Světla výška prostoru	3.000 m
Stupně odrazu	Strop: 70.0 %, Stěny: 50.0 %, Podlaha: 20.0 %	Montážní výška	3.000 m
Činitel údržby	0.80 (Úhrnně)	Výška Uživatelská úroveň	0.800 m
		Okrajová zóna Uživatelská úroveň	0.500 m

Budova 1 · Poschodí 1 · 202 (Světelná scéna 1)

Shrnutí

Výsledky


	Velikost	Vypočítáno	Pož.	Kontrola	Index
Uživatelská úroveň	\bar{E}_{svisle}	852 lx	≥ 500 lx	✓	WP3
	g_1	0.66	≥ 0.60	✓	WP3
	Specifický příkon	19.13 W/m ²	–		
		2.25 W/m ² /100 lx	–		
Vyhodnocení oslnění ⁽¹⁾	$R_{UG, \text{max}}$	17	≤ 19	✓	
Velikosti spotřeby ⁽²⁾	Spotřeba	630 kWh/a	max. 1300 kWh/a	✓	
Místnost	Specifický příkon	13.27 W/m ²	–		
		1.56 W/m ² /100 lx	–		

(1) Na základě obdélníkového prostoru 6.002 m × 5.982 m a SHR 0.25.

(2) Vypočteno pomocí DIN:18599-4.

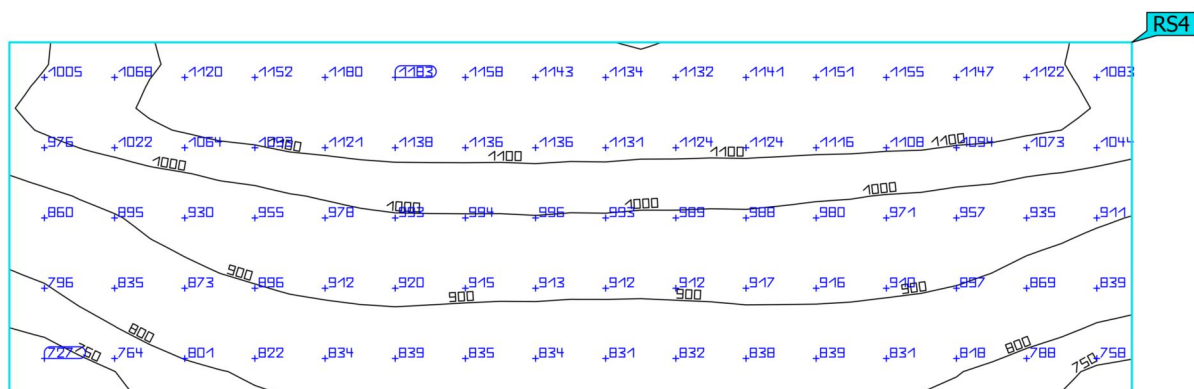
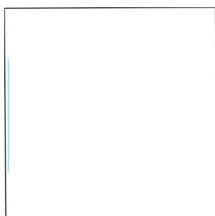
Užitný profil: Vzdělávací instituce - školy (44.1 Třída - obecné činnosti)

Seznam svítidel

ks	Výrobce	C. výrobku	Název výrobku	R_{UG}	P	Φ	Světelný výtěžek
2	Ještě není členem DIALux	GRIFON-LED-AS-7000-4K	Interior lighting	–	48.0 W	4323 lm	90.1 lm/W
				 –	48.0 W	4323 lm (100 %)	–
9	Ještě není členem DIALux	HARRIER-LED-UGR19-4700-G2-4K	Interior LED luminaire	17	42.0 W	4243 lm	101.0 lm/W

Budova 1 · Poschodí 1 · 202 (Světelná scéna 1)

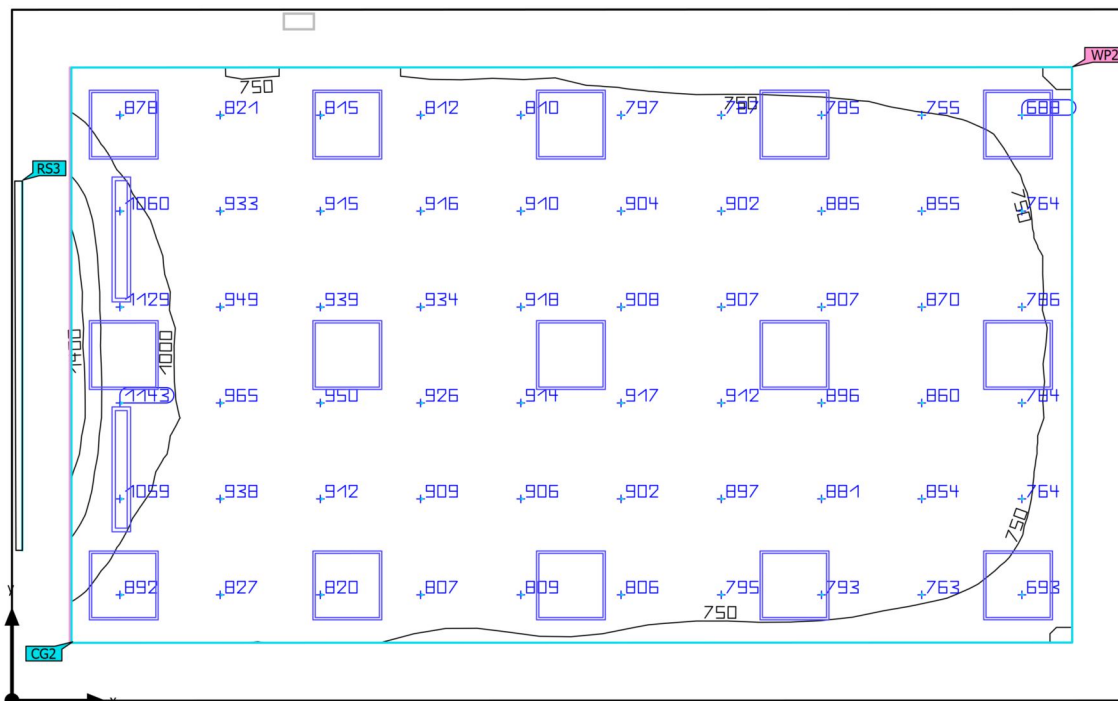
Tabule



Vlastnosti	Ě	E _{min}	E _{max}	g ₁	g ₂	Index
Tabule	977 lx	704 lx	1190 lx	0.72	0.59	RS4
Svislá intenzita osvětlení (adaptivní)						
Výška: 1.700 m						

Užitný profil: Vzdělávací instituce - školy (44.1 Třída - obecné činnosti)

Budova 1 · Poschodí 1 · 203 (Světelná scéna 1)

Shrnutí

Základní plocha	57.78 m ²
Stupně odrazu	Strop: 70.0 %, Stěny: 50.0 %, Podlaha: 20.0 %
Činitel údržby	0.80 (Úhrnně)

Světla výška prostoru	3.000 m
Montážní výška	3.000 m
Výška Uživatelská úroveň	0.800 m
Okrajová zóna Uživatelská úroveň	0.500 m

Budova 1 · Poschodí 1 · 203 (Světelná scéna 1)

Shrnutí

Výsledky


	Velikost	Vypočítáno	Pož.	Kontrola	Index
Uživatelská úroveň	\bar{E}_{svisle}	876 lx	≥ 500 lx	✓	WP2
	g_1	0.66	≥ 0.60	✓	WP2
	Specifický příkon	16.83 W/m ²	–		
		1.92 W/m ² /100 lx	–		
Vyhodnocení oslnění ⁽¹⁾	$R_{UG, \text{max}}$	17	≤ 19	✓	
Velikosti spotřeby ⁽²⁾	Spotřeba	966 kWh/a	max. 2050 kWh/a	✓	
Místnost	Specifický příkon	12.57 W/m ²	–		
		1.43 W/m ² /100 lx	–		

(1) Na základě obdélníkového prostoru 9.668 m × 5.978 m a SHR 0.25.

(2) Vypočteno pomocí DIN:18599-4.

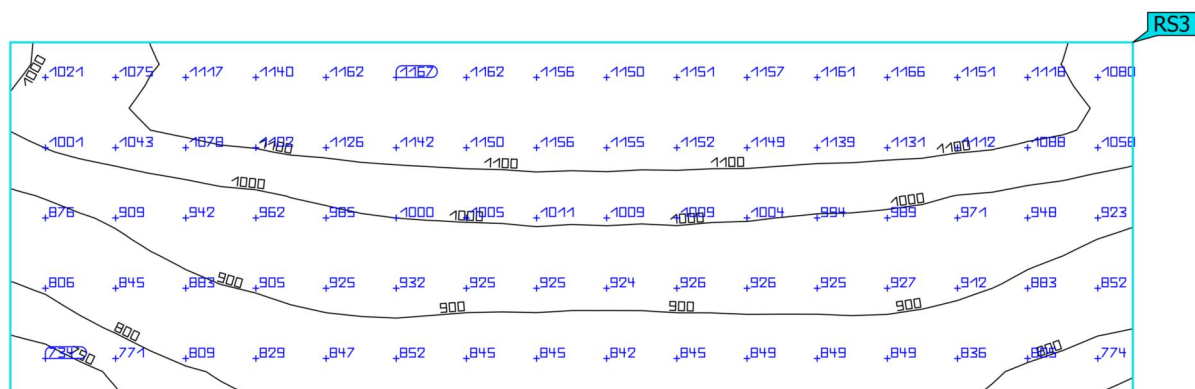
Užitný profil: Vzdělávací instituce - školy (44.1 Třída - obecné činnosti)

Seznam svítidel

ks	Výrobce	C. výrobku	Název výrobku	R_{UG}	P	Φ	Světelný výtěžek
2	Ještě není členem DIALux	GRIFON-LED-AS-7000-4K	Interior lighting	–	48.0 W	4323 lm	90.1 lm/W
				 –	48.0 W	4323 lm (100 %)	–
15	Ještě není členem DIALux	HARRIER-LED-UGR19-4700-G2-4K	Interior LED luminaire	17	42.0 W	4243 lm	101.0 lm/W

Budova 1 · Poschodí 1 · 203 (Světelná scéna 1)

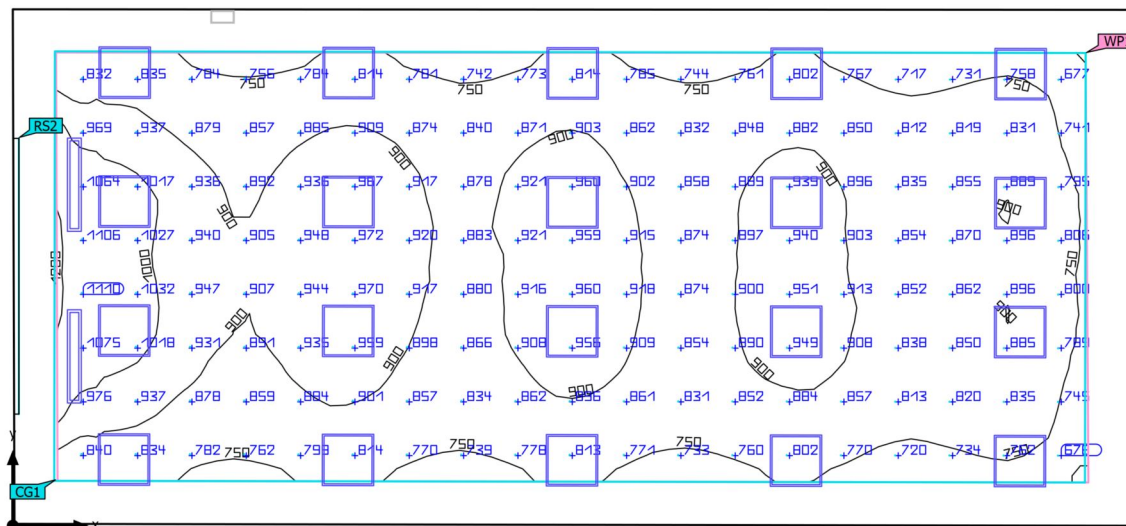
Tabule



Vlastnosti	Ě	E _{min}	E _{max}	g ₁	g ₂	Index
Tabule Svislá intenzita osvětlení (adaptivní) Výška: 1.700 m	989 lx	710 lx	1185 lx	0.72	0.60	RS3

Užitný profil: Vzdělávací instituce - školy (44.1 Třída - obecné činnosti)

Budova 1 · Poschodí 1 · 204 (Světelná scéna 1)

Shrnutí

Základní plocha	77.15 m ²	Světla výška prostoru	3.000 m
Stupně odrazu	Strop: 70.0 %, Stěny: 50.0 %, Podlaha: 20.0 %	Montážní výška	3.000 m
Činitel údržby	0.80 (Úhrnně)	Výška Uživatelská úroveň	0.800 m
		Okrajová zóna Uživatelská úroveň	0.500 m

Budova 1 · Poschodí 1 · 204 (Světelná scéna 1)

Shrnutí

Výsledky


	Velikost	Vypočítáno	Pož.	Kontrola	Index
Uživatelská úroveň	\bar{E}_{svisle}	867 lx	$\geq 500 \text{ lx}$	✓	WP1
	g_1	0.67	≥ 0.60	✓	WP1
	Specifický příkon	15.80 W/m ²	–		
		1.82 W/m ² /100 lx	–		
Vyhodnocení oslnění ⁽¹⁾	$R_{UG, \text{max}}$	18	≤ 19	✓	
Velikosti spotřeby ⁽²⁾	Spotřeba	1245 kWh/a	max. 2750 kWh/a	✓	
Místnost	Specifický příkon	12.13 W/m ²	–		
		1.40 W/m ² /100 lx	–		

(1) Na základě obdélníkového prostoru 12.967 m × 5.976 m a SHR 0.25.

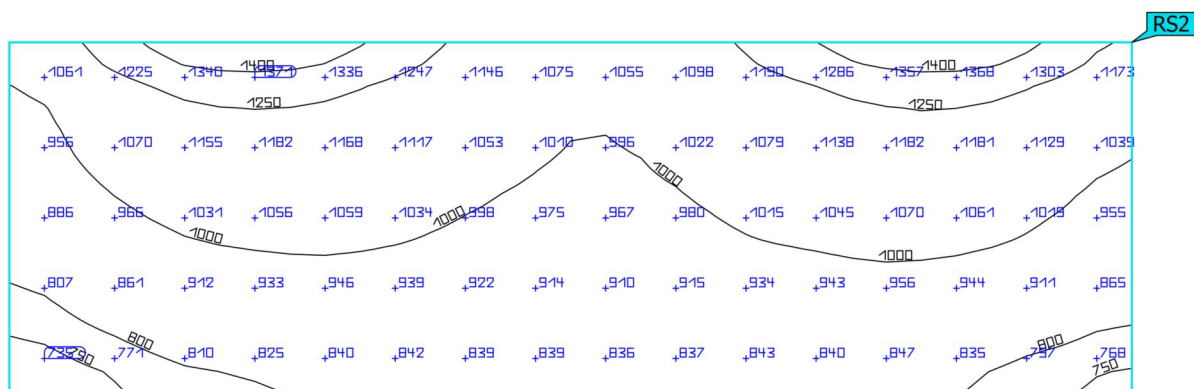
(2) Vypočteno pomocí DIN:18599-4.

Užitný profil: Vzdělávací instituce - školy (44.1 Třída - obecné činnosti)

Seznam svítidel

ks	Výrobce	C. výrobku	Název výrobku	R_{UG}	P	Φ	Světelný výtěžek
2	Ještě není členem DIALux	GRIFON-LED-AS-7000-4K	Interior lighting	–	48.0 W	4323 lm	90.1 lm/W
				 –	48.0 W	4323 lm (100 %)	–
20	Ještě není členem DIALux	HARRIER-LED-UGR19-4700-G2-4K	Interior LED luminaire	18	42.0 W	4243 lm	101.0 lm/W

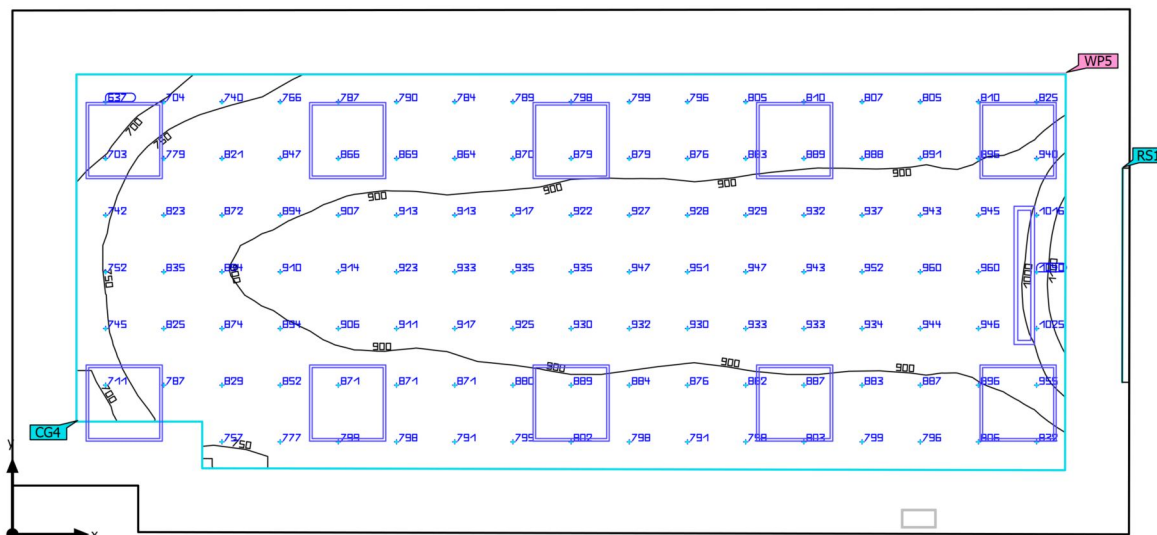
Budova 1 · Poschodí 1 · 204 (Světelná scéna 1)

Tabule

Vlastnosti	Ě	E _{min}	E _{max}	g ₁	g ₂	Index
Tabule Svislá intenzita osvětlení (adaptivní) Výška: 1.700 m	1013 lx	711 lx	1475 lx	0.70	0.48	RS2

Užitný profil: Vzdělávací instituce - školy (44.1 Třída - obecné činnosti)

Budova 1 · Poschodí 1 · 205 (Světelná scéna 1)

Shrnutí

Základní plocha	35.33 m ²	Světla výška prostoru	3.000 m
Stupně odrazu	Strop: 70.0 %, Stěny: 50.0 %, Podlaha: 20.0 %	Montážní výška	3.000 m
Činitel údržby	0.80 (Úhrnně)	Výška Uživatelská úroveň	0.800 m
		Okrajová zóna Uživatelská úroveň	0.500 m

Budova 1 · Poschodí 1 · 205 (Světelná scéna 1)

Shrnutí

Výsledky


	Velikost	Vypočítáno	Pož.	Kontrola	Index
Uživatelská úroveň	\bar{E}_{svisle}	865 lx	≥ 500 lx	✓	WP5
	g_1	0.69	≥ 0.60	✓	WP5
	Specifický příkon	19.91 W/m ²	–		
		2.30 W/m ² /100 lx	–		
Vyhodnocení oslnění ⁽¹⁾	$R_{UG, \text{max}}$	17	≤ 19	✓	
Velikosti spotřeby ⁽²⁾	Spotřeba	622 kWh/a	max. 1250 kWh/a	✓	
Místnost	Specifický příkon	13.25 W/m ²	–		
		1.53 W/m ² /100 lx	–		

(1) Na základě obdélníkového prostoru 4.104 m × 8.729 m a SHR 0.25.

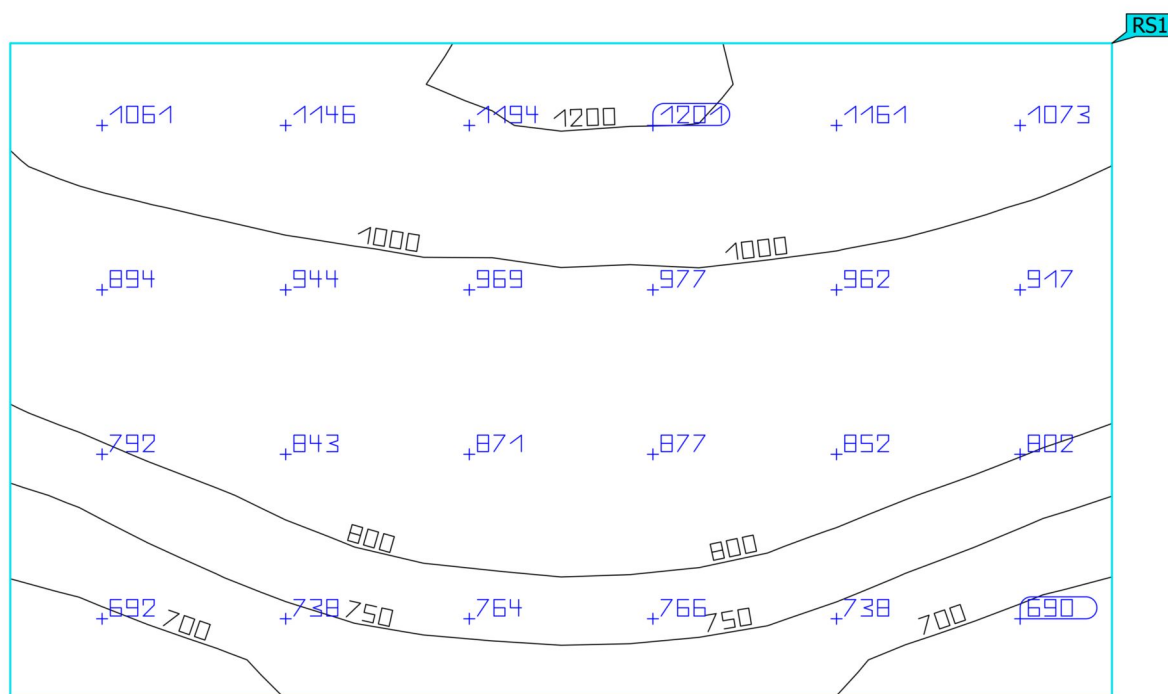
(2) Vypočteno pomocí DIN:18599-4.

Užitný profil: Vzdělávací instituce - školy (44.1 Třída - obecné činnosti)

Seznam svítidel

ks	Výrobce	C. výrobku	Název výrobku	R_{UG}	P	Φ	Světelný výtěžek
1	Ještě není členem DIALux	GRIFON-LED-AS-7000-4K	Interior lighting	–	48.0 W	4323 lm	90.1 lm/W
				 –	48.0 W	4323 lm (100 %)	–
10	Ještě není členem DIALux	HARRIER-LED-UGR19-4700-G2-4K	Interior LED luminaire	17	42.0 W	4243 lm	101.0 lm/W

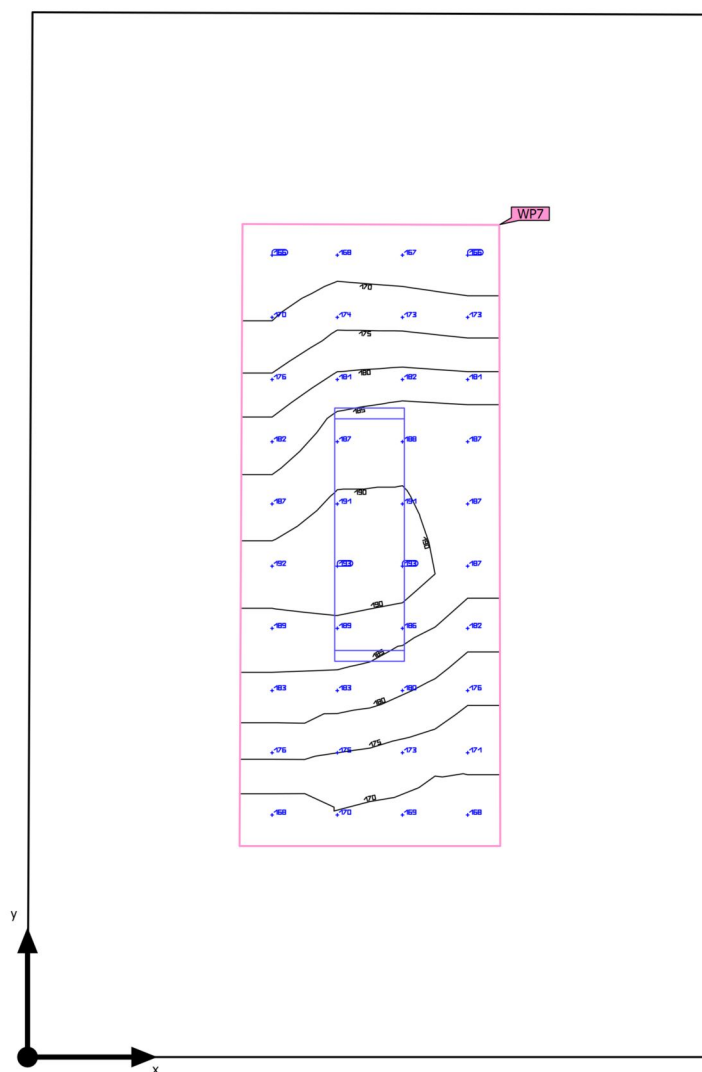
Budova 1 · Poschodí 1 · 205 (Světelná scéna 1)

Tabule

Vlastnosti	Ě	E _{min}	E _{max}	g ₁	g ₂	Index
Tabule Svislá intenzita osvětlení (adaptivní) Výška: 1.700 m	909 lx	648 lx	1218 lx	0.71	0.53	RS1

Užitný profil: Vzdělávací instituce - školy (44.1 Třída - obecné činnosti)

Budova 1 · Poschodí 1 · 206 (Světelná scéna 1)

Shrnutí

Základní plocha	3.99 m ²	Světla výška prostoru	3.000 m
Stupně odrazu	Strop: 70.0 %, Stěny: 50.0 %, Podlaha: 20.0 %	Montážní výška	3.000 m
Činitel údržby	0.80 (Úhrnně)	Výška Uživatelská úroveň	0.800 m
		Okrajová zóna Uživatelská úroveň	0.500 m

Budova 1 · Poschodí 1 · 206 (Světelná scéna 1)

Shrnutí

Výsledky

	Velikost	Vypočítáno	Pož.	Kontrola	Index
Uživatelská úroveň	\bar{E}_{svisle}	180 lx	≥ 100 lx	✓	WP7
	g_1	0.92	≥ 0.40	✓	WP7
	Specifický příkon	21.04 W/m ²	–		
		11.72 W/m ² /100 lx	–		
Vyhodnocení oslnění ⁽¹⁾	$R_{UG, \text{max}}$	20	≤ 25	✓	
Velikosti spotřeby ⁽²⁾	Spotřeba	47.0 kWh/a	max. 150 kWh/a	✓	
Místnost	Specifický příkon	4.76 W/m ²	–		
		2.65 W/m ² /100 lx	–		

(1) Na základě obdélníkového prostoru 1.621 m × 2.476 m a SHR 0.25.

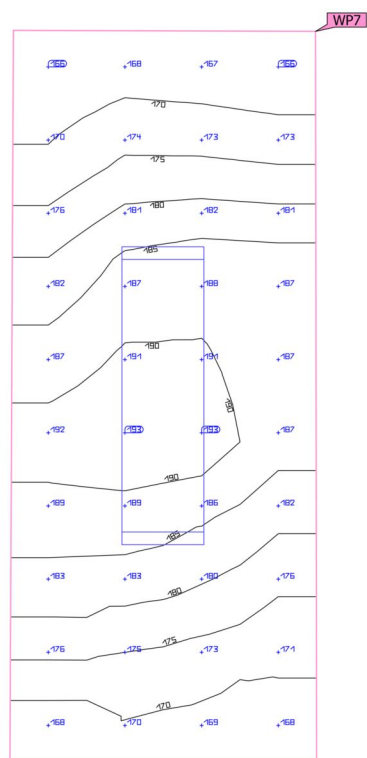
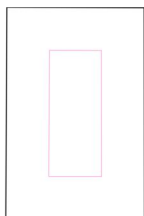
(2) Vypočteno pomocí DIN:18599-4.

Užitný profil: Obecné prostory uvnitř budov – sklady a chladírny (12.1 Skladiště a skladovací prostory)

Seznam svítidel

ks	Výrobce	C. výrobku	Název výrobku	R_{UG}	P	Φ	Světelný výtěžek
1	Ještě není členem DIALux	FOX-LED-2900-4K	Interior lighting	20	19.0 W	2312 lm	121.7 lm/W

Budova 1 · Poschodí 1 · 206 (Světelná scéna 1)

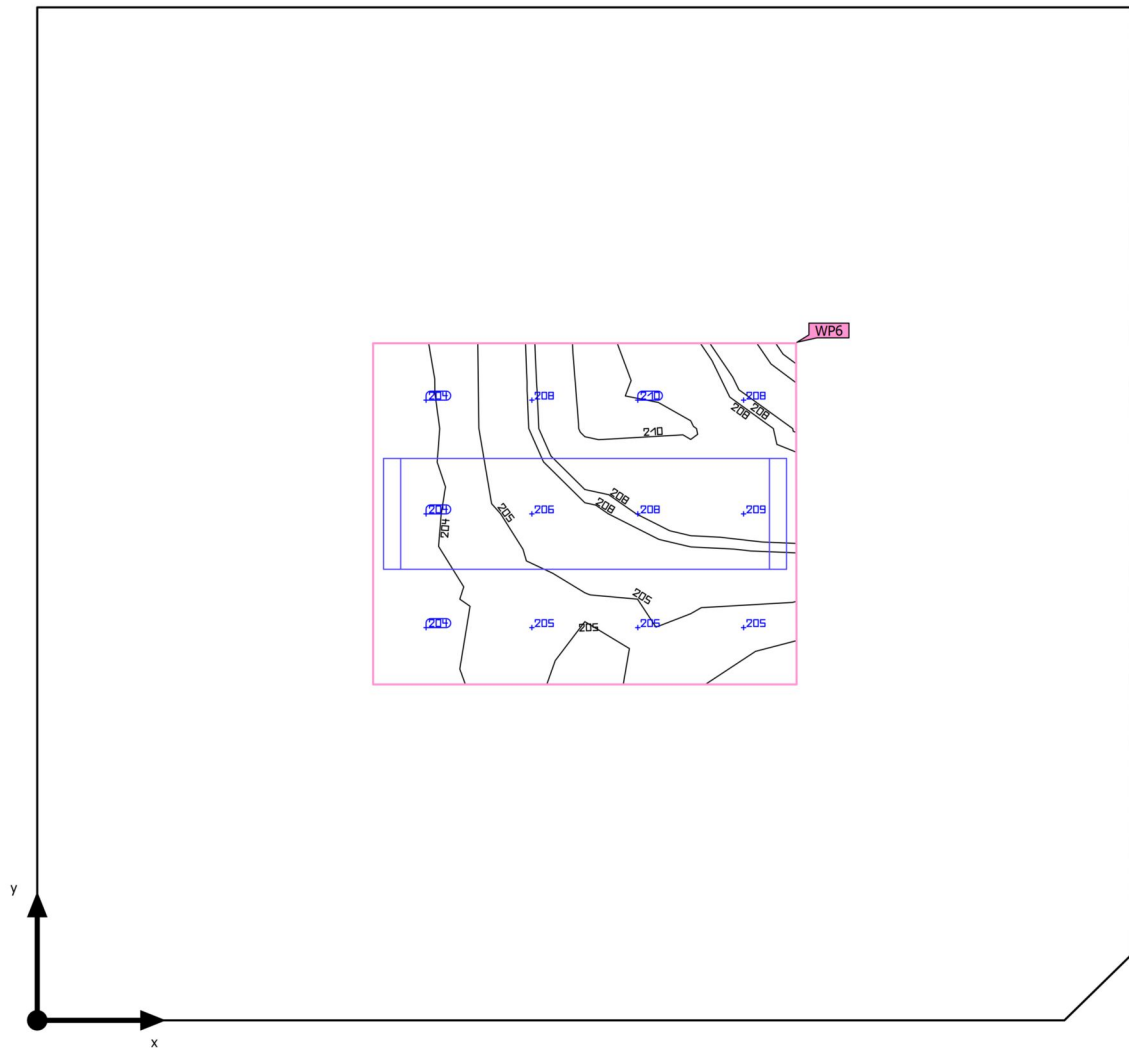
Uživatelská úroveň (206)

Vlastnosti	Ě (Pož.)	E _{min}	E _{max}	g ₁ (Pož.)	g ₂	Index
Uživatelská úroveň (206)	180 lx	166 lx	192 lx	0.92	0.86	WP7
Svislá intenzita osvětlení (adaptivní)	(≥ 100 lx)			(≥ 0.40)		
Výška: 0.800 m, Okrajová zóna: 0.500 m	✓			✓		

Užitný profil: Obecné prostory uvnitř budov – sklady a chladírny (12.1 Skladiště a skladovací prostory)

Budova 1 · Poschodí 1 · 207 (Světelná scéna 1)

Shrnutí



Základní plocha	2.45 m ²	Světla výška prostoru	3.000 m
Stupně odrazu	Strop: 70.0 %, Stěny: 50.0 %, Podlaha: 20.0 %	Montážní výška	3.000 m
Činitel údržby	0.80 (Úhrnně)	Výška Uživatelská úroveň	0.800 m
		Okrajová zóna Uživatelská úroveň	0.500 m

Budova 1 · Poschodí 1 · 207 (Světelná scéna 1)

Shrnutí

Výsledky

	Velikost	Vypočítáno	Pož.	Kontrola	Index
Uživatelská úroveň	\bar{E}_{svisle}	206 lx	≥ 100 lx	✓	WP6
	g_1	0.99	≥ 0.40	✓	WP6
	Specifický příkon	59.38 W/m ²	–		
		28.81 W/m ² /100 lx	–		
Vyhodnocení oslnění ⁽¹⁾	$R_{UG, \text{max}}$	20	≤ 25	✓	
Velikosti spotřeby ⁽²⁾	Spotřeba	47.0 kWh/a	max. 100 kWh/a	✓	
Místnost	Specifický příkon	7.75 W/m ²	–		
		3.76 W/m ² /100 lx	–		

(1) Na základě obdélníkového prostoru 1.631 m × 1.508 m a SHR 0.25.

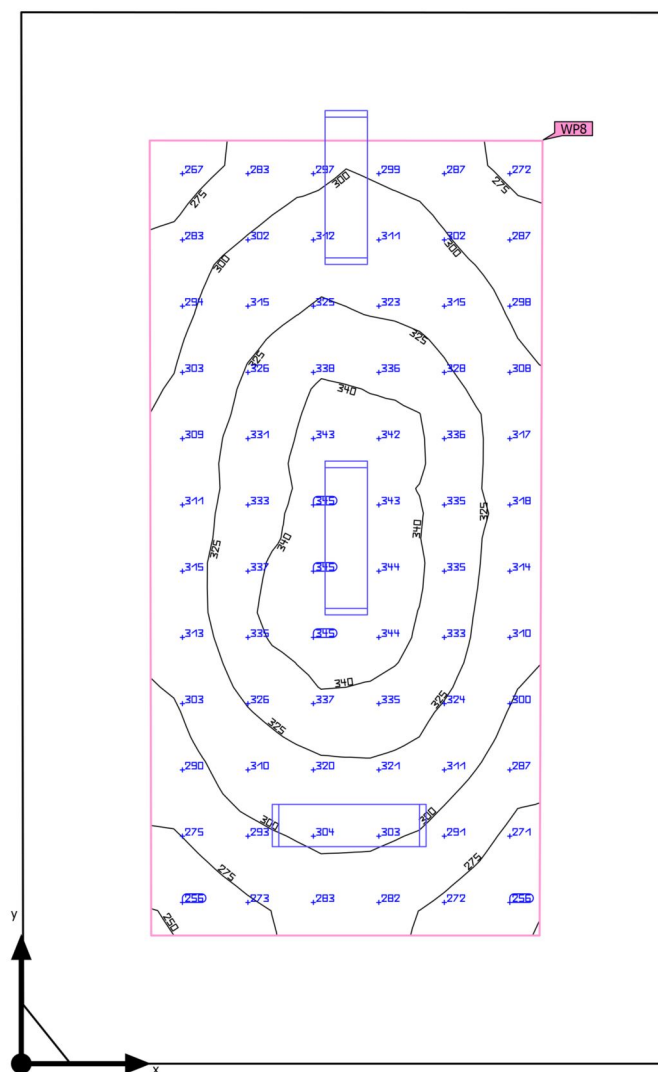
(2) Vypočteno pomocí DIN:18599-4.

Užitný profil: Obecné prostory uvnitř budov – sklady a chladírny (12.1 Skladiště a skladovací prostory)

Seznam svítidel

ks	Výrobce	C. výrobku	Název výrobku	R_{UG}	P	Φ	Světelný výtěžek
1	Ještě není členem DIALux	FOX-LED-2900-4K	Interior lighting	20	19.0 W	2312 lm	121.7 lm/W

Budova 1 · Poschodí 1 · 208 (Světelná scéna 1)

Shrnutí

Základní plocha	10.33 m ²	Světla výška prostoru	3.000 m
Stupně odrazu	Strop: 70.0 %, Stěny: 50.0 %, Podlaha: 20.0 %	Montážní výška	3.000 m
Činitel údržby	0.80 (Úhrnně)	Výška Uživatelská úroveň	0.800 m
		Okrajová zóna Uživatelská úroveň	0.500 m

Budova 1 · Poschodí 1 · 208 (Světelná scéna 1)

Shrnutí

Výsledky

	Velikost	Vypočítáno	Pož.	Kontrola	Index
Uživatelská úroveň	\bar{E}_{svisle}	311 lx	≥ 200 lx	✓	WP8
	g_1	0.80	≥ 0.40	✓	WP8
	Specifický příkon	12.06 W/m ²	–		
		3.88 W/m ² /100 lx	–		
Vyhodnocení oslnění ⁽¹⁾	$R_{UG, \text{max}}$	20	≤ 25	✓	
Velikosti spotřeby ⁽²⁾	Spotřeba	47.0 kWh/a	max. 400 kWh/a	✓	
Místnost	Specifický příkon	5.52 W/m ²	–		
		1.78 W/m ² /100 lx	–		

(1) Na základě obdélníkového prostoru 2.535 m × 4.102 m a SHR 0.25.

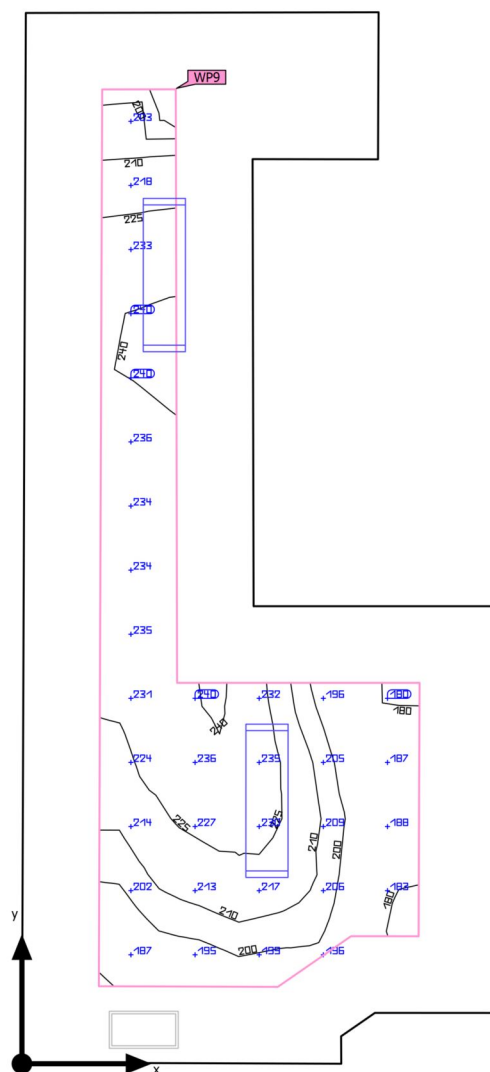
(2) Vypočteno pomocí DIN:18599-4.

Užitný profil: Všeobecné oblasti uvnitř budov - denní místnosti, zdravotní místnosti a místnosti první pomoci (10.4 Šatny, umývárny, koupelny, toalety)

Seznam svítidel

ks	Výrobce	C. výrobku	Název výrobku	R_{UG}	P	Φ	Světelný výtěžek
3	Ještě není členem DIALux	FOX-LED-2900-4K	Interior lighting	20	19.0 W	2312 lm	121.7 lm/W

Budova 1 · Poschodí 1 · 209 (Světelná scéna 1)

Shrnutí

Základní plocha	5.56 m ²	Světla výška prostoru	3.000 m
Stupně odrazu	Strop: 70.0 %, Stěny: 50.0 %, Podlaha: 20.0 %	Montážní výška	3.000 m
Činitel údržby	0.80 (Úhrnně)	Výška Uživatelská úroveň	0.800 m
		Okrajová zóna Uživatelská úroveň	0.300 m

Budova 1 · Poschodí 1 · 209 (Světelná scéna 1)

Shrnutí

Výsledky

	Velikost	Vypočítáno	Pož.	Kontrola	Index
Uživatelská úroveň	\bar{E}_{svisle}	217 lx	≥ 200 lx	✓	WP9
	g_1	0.82	≥ 0.40	✓	WP9
	Specifický příkon	18.16 W/m ²	–		
		8.38 W/m ² /100 lx	–		
Vyhodnocení oslnění ⁽¹⁾	$R_{UG, \text{max}}$	20	≤ 25	✓	
Velikosti spotřeby ⁽²⁾	Spotřeba	31.4 kWh/a	max. 200 kWh/a	✓	
Místnost	Specifický příkon	6.84 W/m ²	–		
		3.15 W/m ² /100 lx	–		

(1) Na základě obdélníkového prostoru 4.116 m × 1.851 m a SHR 0.25.

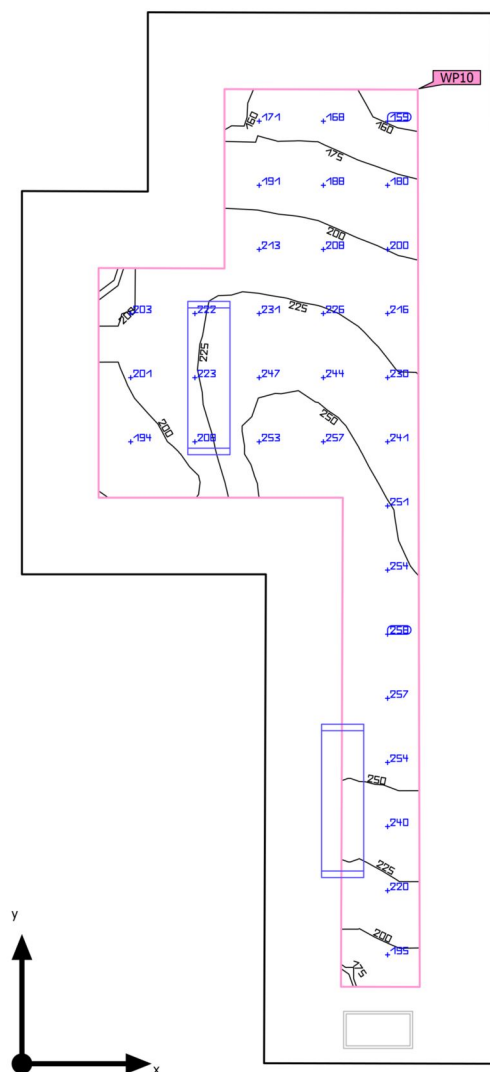
(2) Vypočteno pomocí DIN:18599-4.

Užitný profil: Všeobecné oblasti uvnitř budov - denní místnosti, zdravotní místnosti a místnosti první pomoci (10.4 Šatny, umývárny, koupelny, toalety)

Seznam svítidel

ks	Výrobce	C. výrobku	Název výrobku	R_{UG}	P	Φ	Světelný výtěžek
2	Ještě není členem DIALux	FOX-LED-2900-4K	Interior lighting	20	19.0 W	2312 lm	121.7 lm/W

Budova 1 · Poschodí 1 · 210 (Světelná scéna 1)

Shrnutí

Základní plocha	5.45 m ²	Světla výška prostoru	3.000 m
Stupně odrazu	Strop: 70.0 %, Stěny: 50.0 %, Podlaha: 20.0 %	Montážní výška	3.000 m
Činitel údržby	0.80 (Úhrnně)	Výška Uživatelská úroveň	0.800 m
		Okrajová zóna Uživatelská úroveň	0.300 m

Budova 1 · Poschodí 1 · 210 (Světelná scéna 1)

Shrnutí

Výsledky

	Velikost	Vypočítáno	Pož.	Kontrola	Index
Uživatelská úroveň	\bar{E}_{svisle}	220 lx	≥ 200 lx	✓	WP10
	g_1	0.70	≥ 0.40	✓	WP10
	Specifický příkon	17.02 W/m ²	–		
		7.74 W/m ² /100 lx	–		
Vyhodnocení oslnění ⁽¹⁾	$R_{UG, \text{max}}$	20	≤ 25	✓	
Velikosti spotřeby ⁽²⁾	Spotřeba	31.4 kWh/a	max. 200 kWh/a	✓	
Místnost	Specifický příkon	6.97 W/m ²	–		
		3.17 W/m ² /100 lx	–		

(1) Na základě obdélníkového prostoru 4.118 m × 1.853 m a SHR 0.25.

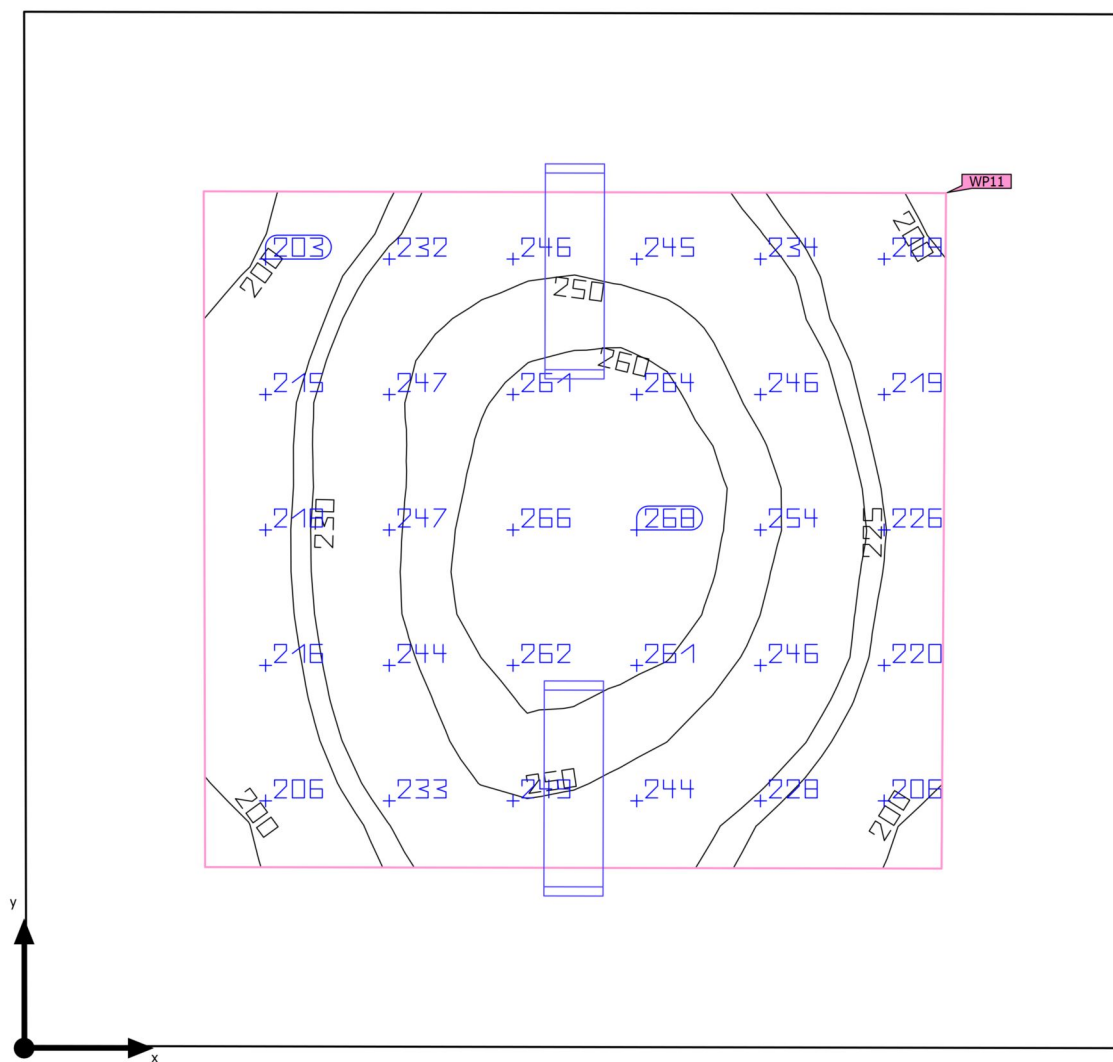
(2) Vypočteno pomocí DIN:18599-4.

Užitný profil: Všeobecné oblasti uvnitř budov - denní místnosti, zdravotní místnosti a místnosti první pomoci (10.4 Šatny, umývárny, koupelny, toalety)

Seznam svítidel

ks	Výrobce	C. výrobku	Název výrobku	R_{UG}	P	Φ	Světelný výtěžek
2	Ještě není členem DIALux	FOX-LED-2900-4K	Interior lighting	20	19.0 W	2312 lm	121.7 lm/W

Budova 1 · Poschodí 1 · 211 (Světelná scéna 1)

Shrnutí

Základní plocha	8.84 m ²	Světla výška prostoru	3.000 m
Stupně odrazu	Strop: 70.0 %, Stěny: 50.0 %, Podlaha: 20.0 %	Montážní výška	3.000 m
Činitel údržby	0.80 (Úhrnně)	Výška Uživatelská úroveň	0.800 m
		Okrajová zóna Uživatelská úroveň	0.500 m

Budova 1 · Poschodí 1 · 211 (Světelná scéna 1)

Shrnutí

Výsledky

	Velikost	Vypočítáno	Pož.	Kontrola	Index
Uživatelská úroveň	\bar{E}_{svisle}	237 lx	≥ 200 lx	✓	WP11
	g_1	0.81	≥ 0.40	✓	WP11
	Specifický příkon	9.77 W/m ²	–		
		4.12 W/m ² /100 lx	–		
Vyhodnocení oslnění ⁽¹⁾	$R_{UG, \text{max}}$	20	≤ 25	✓	
Velikosti spotřeby ⁽²⁾	Spotřeba	31.4 kWh/a	max. 350 kWh/a	✓	
Místnost	Specifický příkon	4.30 W/m ²	–		
		1.81 W/m ² /100 lx	–		

(1) Na základě obdélníkového prostoru 3.076 m × 2.886 m a SHR 0.25.

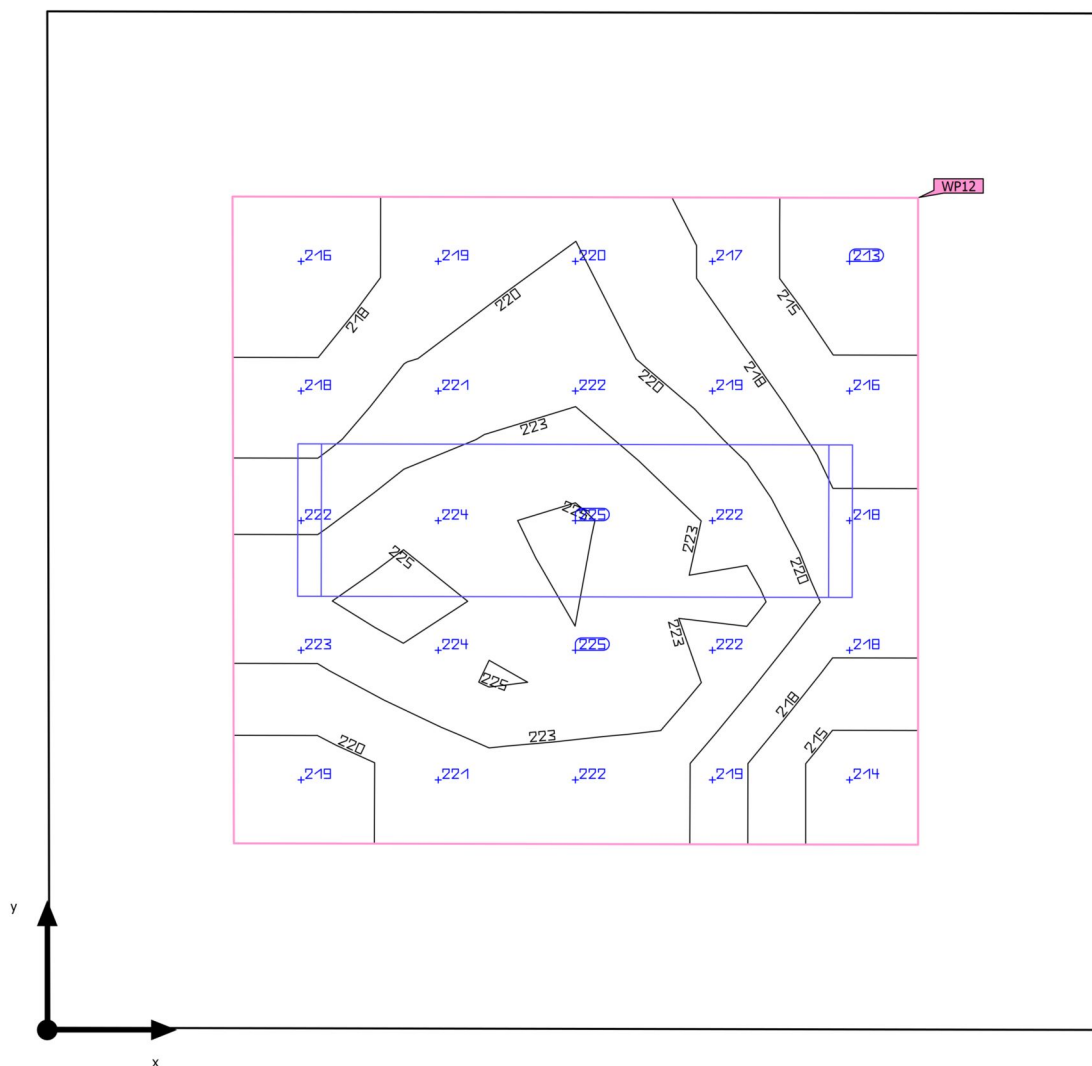
(2) Vypočteno pomocí DIN:18599-4.

Užitný profil: Všeobecné oblasti uvnitř budov - denní místnosti, zdravotní místnosti a místnosti první pomoci (10.4 Šatny, umývárny, koupelny, toalety)

Seznam svítidel

ks	Výrobce	C. výrobku	Název výrobku	R_{UG}	P	Φ	Světelný výtěžek
2	Ještě není členem DIALux	FOX-LED-2900-4K	Interior lighting	20	19.0 W	2312 lm	121.7 lm/W

Budova 1 · Poschodí 1 · 212 (Světelná scéna 1)

Shrnutí

Základní plocha	1.26 m ²	Světla výška prostoru	3.000 m
Stupně odrazu	Strop: 70.0 %, Stěny: 50.0 %, Podlaha: 20.0 %	Montážní výška	3.000 m
Činitel údržby	0.80 (Úhrnně)	Výška Uživatelská úroveň	0.800 m
		Okrajová zóna Uživatelská úroveň	0.200 m

Budova 1 · Poschodí 1 · 212 (Světelná scéna 1)

Shrnutí

Výsledky

	Velikost	Vypočítáno	Pož.	Kontrola	Index
Uživatelská úroveň	\bar{E}_{svisle}	220 lx	≥ 200 lx	✓	WP12
	g_1	0.97	≥ 0.40	✓	WP12
	Specifický příkon	36.63 W/m ²	–		
		16.62 W/m ² /100 lx	–		
Vyhodnocení oslnění ⁽¹⁾	$R_{UG, \text{max}}$	20	≤ 25	✓	
Velikosti spotřeby ⁽²⁾	Spotřeba	15.7 kWh/a	max. 50 kWh/a	✓	
Místnost	Specifický příkon	15.14 W/m ²	–		
		6.87 W/m ² /100 lx	–		

(1) Na základě obdélníkového prostoru 1.144 m × 1.100 m a SHR 0.25.

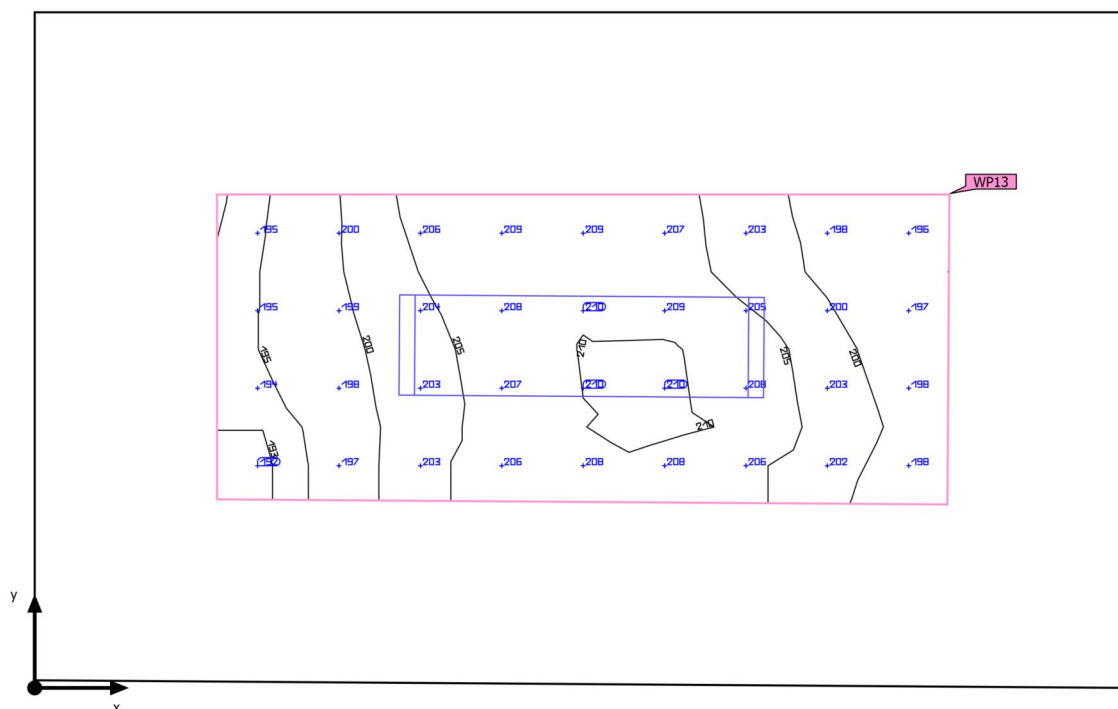
(2) Vypočteno pomocí DIN:18599-4.

Užitný profil: Všeobecné oblasti uvnitř budov - denní místnosti, zdravotní místnosti a místnosti první pomoci (10.4 Šatny, umývárny, koupelny, toalety)

Seznam svítidel

ks	Výrobce	C. výrobku	Název výrobku	R_{UG}	P	Φ	Světelný výtěžek
1	Ještě není členem DIALux	FOX-LED-2900-4K	Interior lighting	20	19.0 W	2312 lm	121.7 lm/W

Budova 1 · Poschodí 1 · 213 (Světelná scéna 1)

Shrnutí

Základní plocha	2.00 m ²	Světla výška prostoru	3.000 m
Stupně odrazu	Strop: 70.0 %, Stěny: 50.0 %, Podlaha: 20.0 %	Montážní výška	3.000 m
Činitel údržby	0.80 (Úhrnně)	Výška Uživatelská úroveň	0.800 m
		Okrajová zóna Uživatelská úroveň	0.300 m

Budova 1 · Poschodí 1 · 213 (Světelná scéna 1)

Shrnutí

Výsledky

	Velikost	Vypočítáno	Pož.	Kontrola	Index
Uživatelská úroveň	\bar{E}_{svisle}	203 lx	≥ 200 lx	✓	WP13
	g_1	0.95	≥ 0.40	✓	WP13
	Specifický příkon	31.18 W/m ²	–		
		15.37 W/m ² /100 lx	–		
Vyhodnocení oslnění ⁽¹⁾	$R_{UG, \text{max}}$	20	≤ 25	✓	
Velikosti spotřeby ⁽²⁾	Spotřeba	15.7 kWh/a	max. 100 kWh/a	✓	
Místnost	Specifický příkon	9.52 W/m ²	–		
		4.69 W/m ² /100 lx	–		

(1) Na základě obdélníkového prostoru 1.113 m × 1.807 m a SHR 0.25.

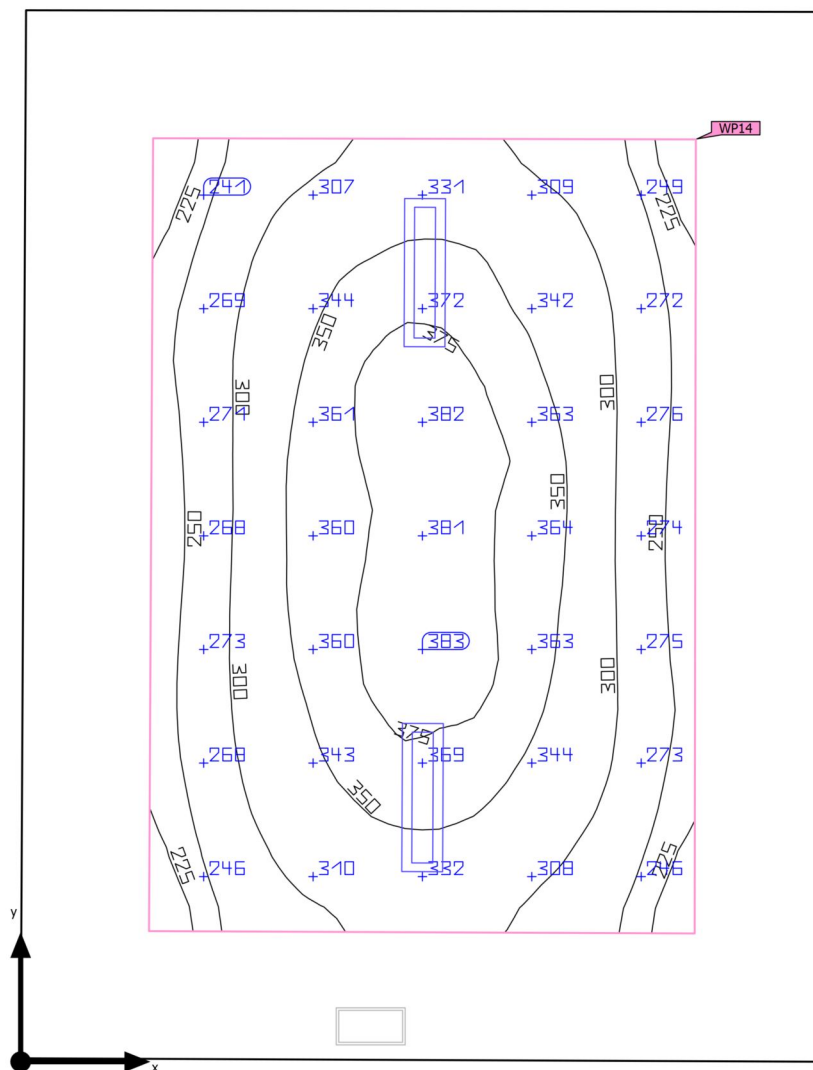
(2) Vypočteno pomocí DIN:18599-4.

Užitný profil: Všeobecné oblasti uvnitř budov - denní místnosti, zdravotní místnosti a místnosti první pomoci (10.4 Šatny, umývárny, koupelny, toalety)

Seznam svítidel

ks	Výrobce	C. výrobku	Název výrobku	R_{UG}	P	Φ	Světelný výtěžek
1	Ještě není členem DIALux	FOX-LED-2900-4K	Interior lighting	20	19.0 W	2312 lm	121.7 lm/W

Budova 1 · Poschodí 1 · 214 (Světelná scéna 1)

Shrnutí

Základní plocha	12.85 m ²	Světla výška prostoru	3.000 m
Stupně odrazu	Strop: 70.0 %, Stěny: 50.0 %, Podlaha: 20.0 %	Montážní výška	3.000 m
Činitel údržby	0.80 (Úhrnně)	Výška Uživatelská úroveň	0.800 m
		Okrajová zóna Uživatelská úroveň	0.500 m

Budova 1 · Poschodí 1 · 214 (Světelná scéna 1)

Shrnutí

Výsledky

	Velikost	Vypočítáno	Pož.	Kontrola	Index
Uživatelská úroveň	\bar{E}_{svisle}	315 lx	≥ 200 lx	✓	WP14
	g_1	0.64	≥ 0.40	✓	WP14
	Specifický příkon	7.25 W/m ²	–		
		2.30 W/m ² /100 lx	–		
Vyhodnocení oslnění ⁽¹⁾	$R_{UG, \text{max}}$	22	≤ 22	✓	
Velikosti spotřeby ⁽²⁾	Spotřeba	131 kWh/a	max. 500 kWh/a	✓	
Místnost	Specifický příkon	3.73 W/m ²	–		
		1.19 W/m ² /100 lx	–		

(1) Na základě obdélníkového prostoru 3.138 m × 4.110 m a SHR 0.25.

(2) Vypočteno pomocí DIN:18599-4.

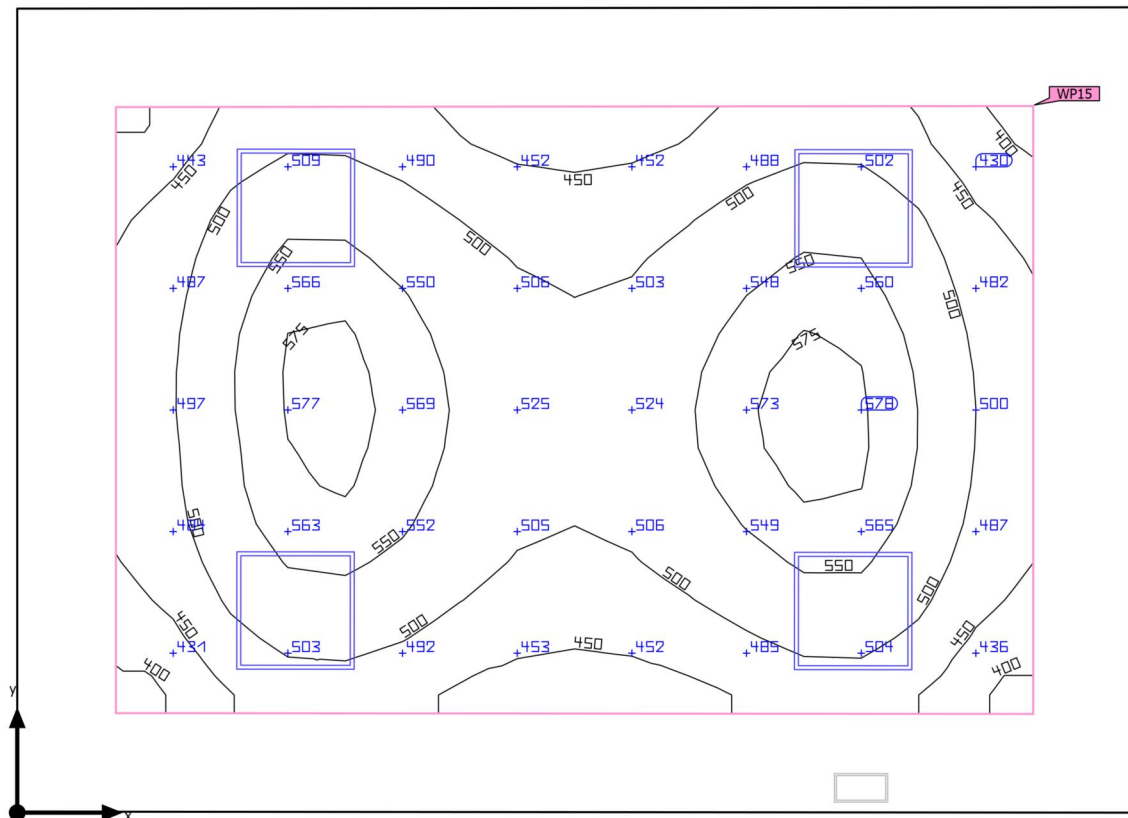
Užitný profil: Všeobecné oblasti uvnitř budov - denní místnosti, zdravotní místnosti a místnosti první pomoci (10.1 Kantýny, kuchyňky)

Seznam svítidel

ks	Výrobce	C. výrobku	Název výrobku	R_{UG}	P	Φ	Světelný výtěžek
2	Ještě není členem DIALux	GRIFON-LED-MP-3200-4K	Interior lighting	22	24.0 W	2791 lm	116.3 lm/W

Budova 1 · Poschodí 1 · 215 (Světelná scéna 1)

Shrnutí



Základní plocha	23.05 m ²	Světla výška prostoru	3.000 m
Stupně odrazu	Strop: 70.0 %, Stěny: 50.0 %, Podlaha: 20.0 %	Montážní výška	3.000 m
Činitel údržby	0.80 (Úhrnně)	Výška Uživatelská úroveň	0.800 m
		Okrajová zóna Uživatelská úroveň	0.500 m

Budova 1 · Poschodí 1 · 215 (Světelná scéna 1)

Shrnutí

Výsledky

	Velikost	Vypočítáno	Pož.	Kontrola	Index
Uživatelská úroveň	\bar{E}_{svisle}	506 lx	$\geq 500 \text{ lx}$	✓	WP15
	g_1	0.76	≥ 0.60	✓	WP15
	Specifický příkon	11.73 W/m ²	–		
		2.32 W/m ² /100 lx	–		
Vyhodnocení oslnění ⁽¹⁾	$R_{UG, \text{max}}$	16	≤ 19	✓	
Velikosti spotřeby ⁽²⁾	Spotřeba	416 kWh/a	max. 850 kWh/a	✓	
Místnost	Specifický příkon	7.29 W/m ²	–		
		1.44 W/m ² /100 lx	–		

(1) Na základě obdélníkového prostoru 4.085 m × 5.651 m a SHR 0.25.

(2) Vypočteno pomocí DIN:18599-4.

Užitný profil: Přednastavení DIALux (34.2 Standard (kancelář))

Seznam svítidel

ks	Výrobce	C. výrobku	Název výrobku	R_{UG}	P	Φ	Světelný výtěžek
4	Ještě není členem DIALux	HARRIER-LED-UGR19-4700-G2-4K	Interior LED luminaire	16	42.0 W	4243 lm	101.0 lm/W